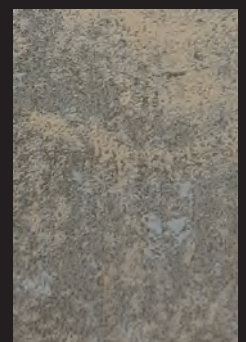
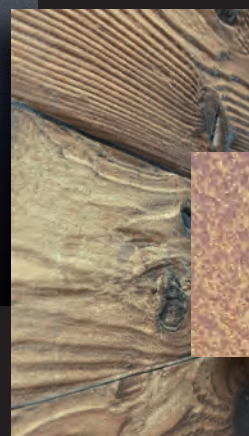
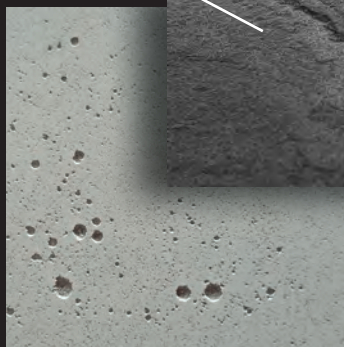
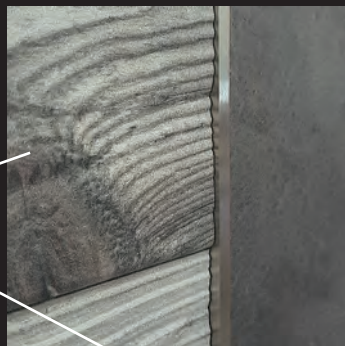




Design Werkstoffe

für Haustüren im Architektur-Trend



Werkstoffe und Oberflächen für noblesse-Haustüren im Architektur-Trend!

Schiefer

In Millionen von Jahren natürlich entstanden ist jede Oberfläche ein echtes Unikat. Aus großen Schieferblöcken werden ca. 2 mm dünne und robuste Schieferplatten gefertigt und auf massive Aluträgerplatten aufgezogen. Die Strukturen des Natursteins sind auf jeder Haustür einzigartig. Schiefer lässt sich leicht reinigen.

Industrielook - Beton

Passend zum Beton-Trend verleiht diese Oberfläche mit unregelmäßigen Lufteinschlüssen jeder Haustür einen extrem puristischen und modernen Ausdruck. Das Material ist auf einer Aluträgerplatte aufgezogen - äußerst flexibel, witterungsbeständig und pflegeleicht.

Industrielook - Rost

Täuschend echte Rostoptik! Die Oberfläche mit Farbschwankungen und leichten erhabenen Strukturen ist von Echtrrost kaum zu unterscheiden. Es gibt jedoch kein Ausschwemmen von echtem oxidiertem Eisen. Das Material wird auf Aluträgerplatten aufgezogen. Es ist flexibel, witterungsbeständig und pflegeleicht.



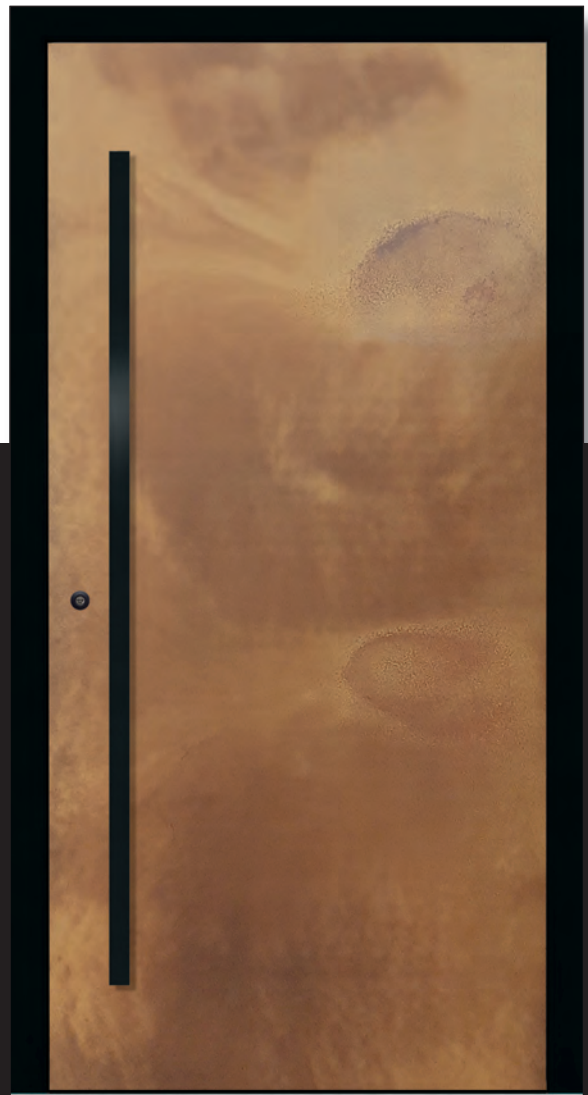
echte Schieferplatte



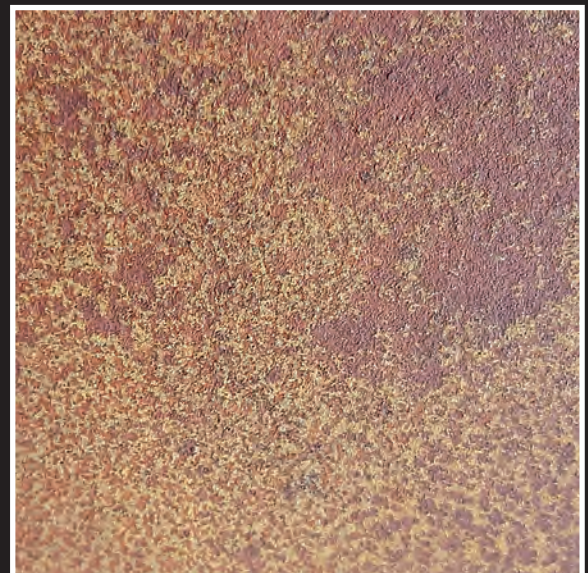
Unikate!
Die Strukturen aller
Design-Oberflächen
variieren bei jeder
Haustür!



Betnoptik



Rostoptik



Altholzoptik mit 3D-Strukturoberfläche

Für Eingänge mit Holzcharakter im Stil einer verwitterten Holzverbretterung. Die Design-Oberflächen sind mit bis zu 6 mm starker 3D-Struktur in braun oder grau wählbar. Diese Holzoptik wird durch eine mineralische Beschichtung auf einer massiven Aluträgerplatte erzeugt. Sie ist dauerhaft, witterungsbeständig, farbecht ... und selbstverständlich absolut holzwurmfrei.



Altholzoptik braun



Altholzoptik grau

Unikate!
Die Strukturen aller
Design-Oberflächen
variieren bei jeder
Haustür!

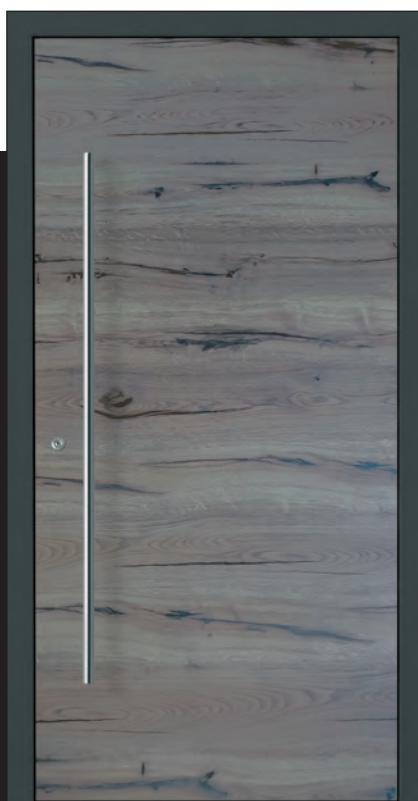


Holzoptik mit glatter Oberfläche

Durch eine spezielle Beschichtung gleicht die Optik echtem Holz - allerdings sind die planen Oberflächen wesentlich pflegeleichter und die Farben beständig. Echtes Holz dagegen verändert seine Farbe durch Witterungseinflüsse und Sonneneinstrahlung. Die glatte Holzoptik kann in der Ausführung alpin, vintage oder rustikal gewählt werden.



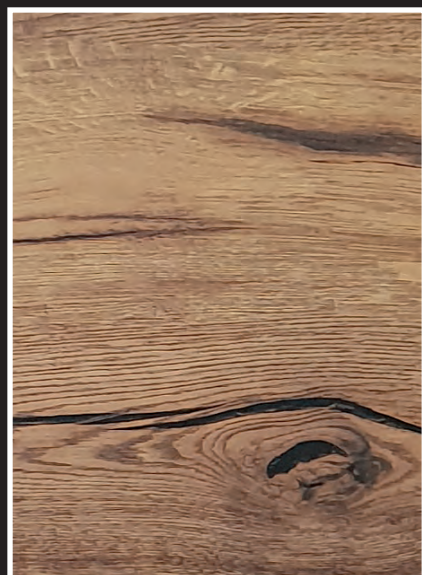
alpin



vintage



rustikal

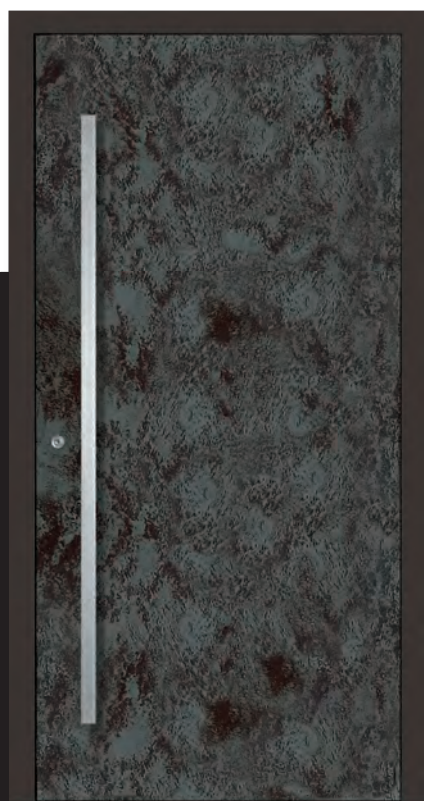


Keramik-Oberflächen: Optische und haptische Strukturen mit interessanten Farbspielen

Unikate!
Die Strukturen aller
Design-Oberflächen
variieren bei jeder
Haustür!



Bei der Keramik „Metalloxid Anthrazit“
glänzt je nach Blickwinkel eine
braune Farbstruktur während der
Anthrazithintergrund matt bleibt.



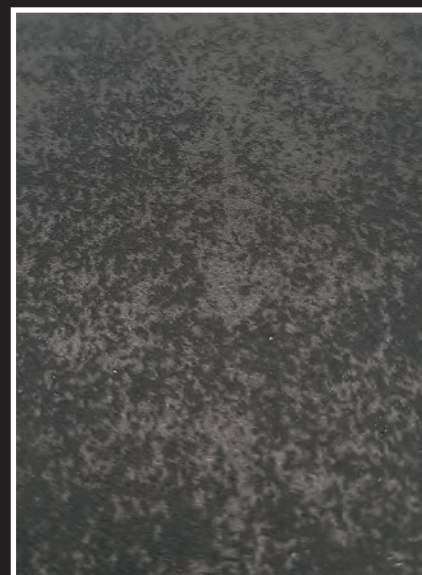
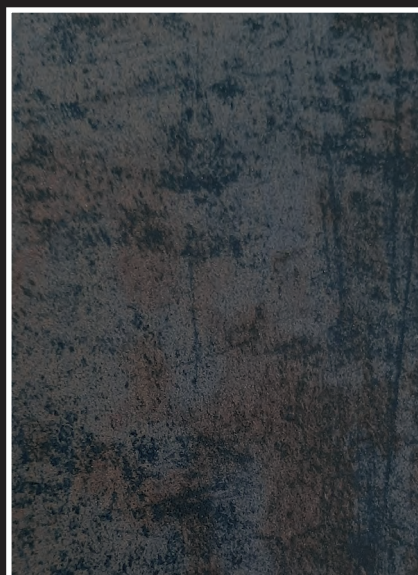
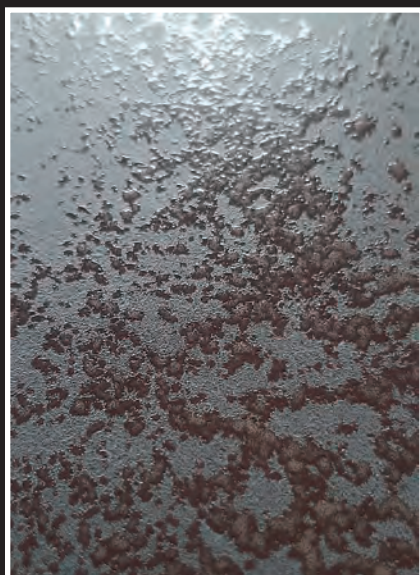
Metalloxid Anthrazit



Oxide Corten



Oxide Bronze



Eine Keramik-Auswahl mit herausragenden Eigenschaften:
kratzfest, frostbeständig, stoßfest und UV-beständig!
Außerdem ist die Oberfläche sehr pflegeleicht.
Viele Keramik-Arten wirken mit der Optik oxydischer
Alterung und bewusst unregelmäßigen Farbstrukturen
wirklich EINZIGARTIG!

„Feinbeton Perlweiß“
hat eine gleichmäßige
und ruhige Farbgebung.



Oxide Titan



Oxide Gold



Feinbeton Perlweiß



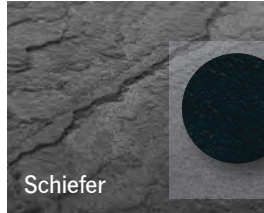
Design-Oberflächen und Farben harmonisch kombiniert

Was passt zusammen? Wenn Sie für Ihren Türrahmen eine aktuelle Trendfarbe möchten, können wir Ihnen diese RAL-Farben mit Feinstrukturoberflächen (FS) als kleine Orientierungshilfe vorschlagen:



Metalloxid
Anthrazit

RAL 8019
Graubraun FS



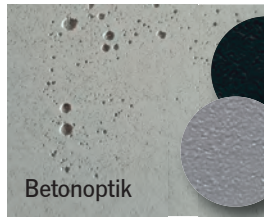
Schiefer

RAL 9005
Tiefschwarz FS



Oxide Corten

RAL 7016
Anthrazitgrau FS



Betonoptik

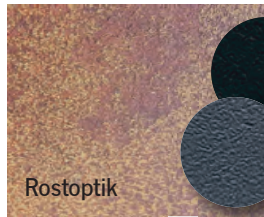
RAL 9005
Tiefschwarz FS

RAL 9007
Graualuminium FS



Oxide Bronze

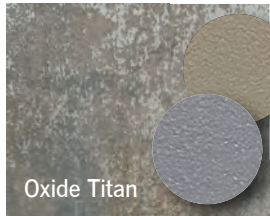
RAL 7016
Anthrazitgrau FS



Rostoptik

RAL 9005
Tiefschwarz FS

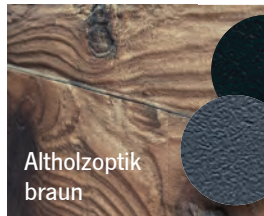
RAL 7016
Anthrazitgrau FS



Oxide Titan

RAL 1019
Graubeige FS

RAL 9007
Graualuminium FS



Altholzoptik
braun

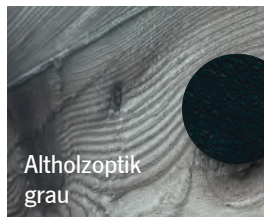
RAL 9005
Tiefschwarz FS

RAL 7016
Anthrazitgrau FS



Oxide Gold

RAL 9005
Tiefschwarz FS



Altholzoptik
grau

RAL 9005
Tiefschwarz FS



Feinbeton Perlweiß

RAL 1019
Graubeige FS

Haustür-Abbildungen In diesem Prospekt sind Haustüren im Maß 1100 x 2100 mm dargestellt. Bei Maßänderungen kann sich auch der optische Eindruck von Motiven und Design ändern.

Originalfarben Drucktechnisch bedingte Farbabweichungen sind nicht zu vermeiden und die Darstellung diverser Materialoberflächen ist nicht verbindlich.

Je nach Licht- und Schattensituation kann sich die Darstellung ändern. Grundsätzlich wirken Farben und Materialien in wechselnden Lichtverhältnissen unterschiedlich. Im Fachhandel können Ihnen gerne Materialmuster und Farben anhand eines RAL-Farbfächers gezeigt werden und man wird Sie kompetent beraten.

Viele noblesse-Modelle sind rechtlich geschützt. Irrtümer und Änderungen vorbehalten.

KH 1./10. 04.2022 Art.Nr. 100.270 D



Tip
Im noblesse-Fachhandel können Sie sich kompetent beraten lassen und Originalmuster anschauen!



Für jedes Haus die richtige Tür!

**Stilvoll.
Hochwertig.
Sicher.**

